

# ROTTNE F10 - RÜCKEZUG IN DER SPITZENKLASSE!

**Neuheit!**



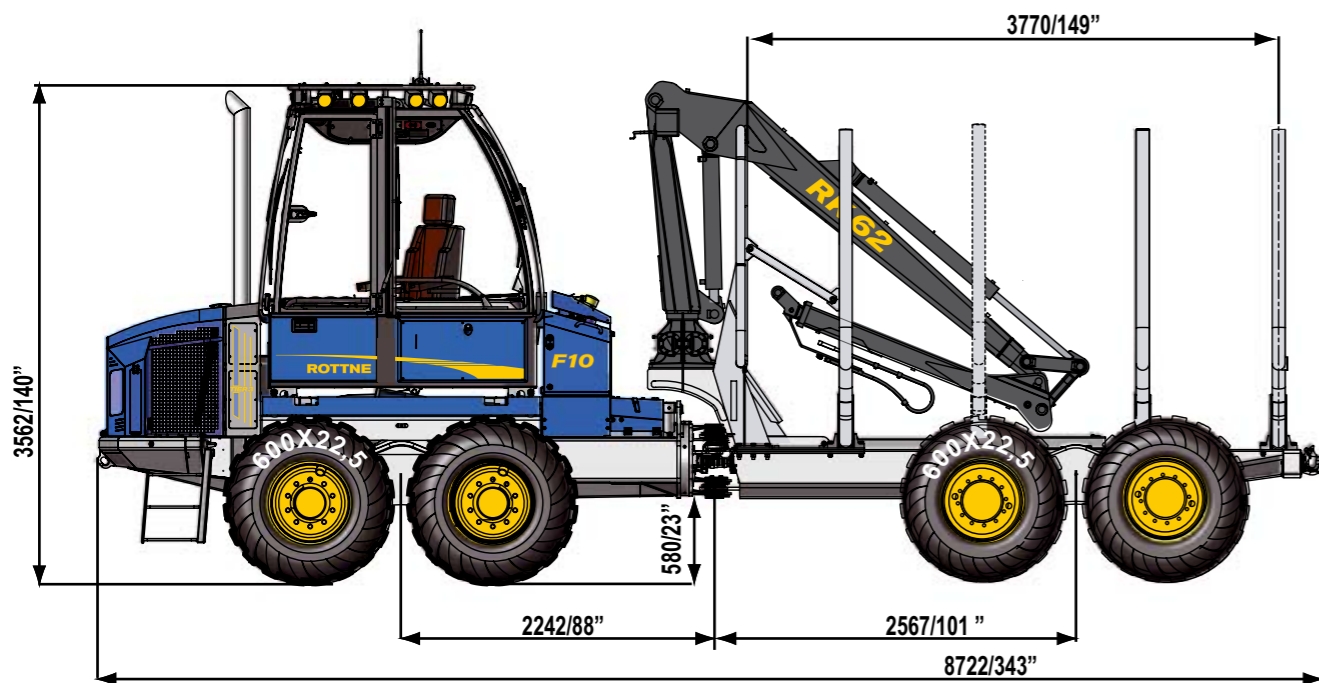
- \* ROTTNE F10 ist ein Durchforstungsrückezug mit ausgezeichneten Eigenschaften
- \* ROTTNE F10 hat einen kraftvollen und umweltfreundlichen (Tier 3) Dieselmotor
- \* ROTTNE F10 hat eine neuentwickelte Kabine mit ausgezeichnetem Fahrerkomfort.
- \* ROTTNE F10 hat einen neuen Maschinensteuersystem, Rottne D5, mit CANbus-technik.
- \* ROTTNE F10 kann mit Comfort Line Kabinendämpfungssystem ausgerüstet werden.



**F10**



# TECHNISCHE DATEN

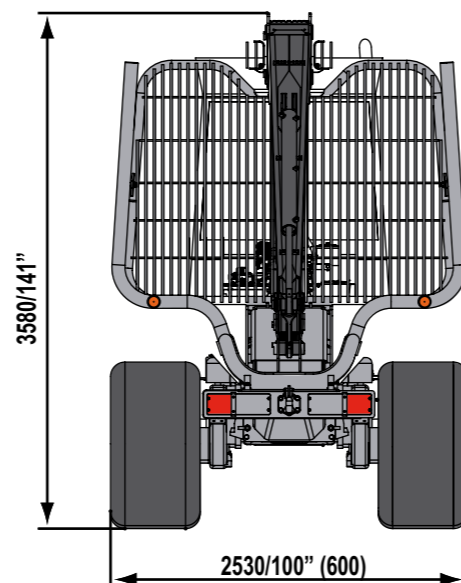


Für ein gutes Ergebnis fordert Durchforstung viel von Fahrer und Maschine. Geschmeidig und anpassungsfähig muss der Rückzug sein mit gutem Spurverhalten und guter Bodenfreiheit. Der ROTTNE F10 ist in erster Hand für die Durchforstung vorgesehen. Durch seine hohe Stabilität und das robuste Chassis eignet er sich aber auch für den kleineren Endhieb.

Der Rückzug F10 bietet nur das Beste an. Der ist schonend für Boden, Umwelt und Fahrer und für den Besitzer sehr zuverlässig und produktiv. Mit der gas/hydraulischen Kabinendämpfung Comfort Line hat Rottne, als erste Forstmaschinenhersteller, ein System entwickelt, das das Vibrationsniveau in der Kabine sehr viel vermindert. Nach einem Arbeitstag in der Maschine bedeutet dieses sehr viel für den Fahrer.



Eine ergonomische Kabine mit hervorragendem Fahrerkomfort



Das D5 Display ist in der Armlehne montiert



Die Servicezugänglichkeit ist wie an alle Rottne-Maschinen sehr gut.



Grosser Bogieausschlag bedeutet gute Stabilität. Tandemachsanehebung als Sonderausrüstung.

**MOTOR**  
 JOHN DEERE 4045 HF 485 Power Tech Plus Tier3.  
 Zylindervolumen .....4,5 Liter  
 Drehmoment bei 1400 U/Min.....645 Nm  
 Leistung bei 1800 U/Min.....116 kW  
 Kraftstofftank .....125 Liter

**TRANSMISSION**  
 D5 gesteuert, hydrostatisch/mechanisch mit Leistungsregelung.  
 Zugkraft .....116,5 kN

**BREMSEN**  
 2-Kreis hydraulische Nasslamellenbremsen, automatische Lastbremse. Federspeicherbremse als Feststell- und Notbremse.

**RADAUSRÜSTUNG**  
 Vorn / Hinten.....600/50 x 22,5 (standard)  
 710/40 x 22,5

**HYDRAULIKSYSTEM**  
 Die Maschine hat ganz getrennten Systeme für die Transmission und für die Arbeitshydraulik.  
 Arbeitshydraulik: Lastabhängiges Konstantdrucksystem.  
 Pumpenkapazität ..... 165 Liter / 1 500 U/Min  
 Arbeitsdruck ..... 3-20 Mpa

**ELEKTROANLAGE**  
 24 Volt elektrisches System mit Rottne D5 Maschinensteuersystem.  
 Arbeitsbeleuchtung ..... 20x70W

**RAHMEN**  
 Schlepperrahmen mit Knickgelenk Typ Drehkranz. Knickgelenkstabilisierung mit Zylindern im Vorderrahmen eingebaut. Vorderschemel und Frontgitter zusammengebaut und hydraulisch um 600 mm nach hinten versetzbar.  
 Ladefläche .....4,0 m<sup>2</sup>

**KABINE**  
 Eine neuentwickelte vibrationsgedämpfte Sicherheitskabine mit ausgezeichneter Rundumsicht. ROPS, FOPS und OPS zertifiziert. Sämtliche Scheiben sind leicht getönte und von Polykarbonat. Luftfederter, elektrisch beheizter Fahrersitz mit Airvent. Klimaanlage mit automatischer Regelung (ACC) und Pollenfilter. Niedrige Schallpegel (69 dBA).

**KRAN**  
 RK 62  
 Wipparmkran mit fester Säule und 1,4 Meter Teleskop.  
 Hubmoment .....78 kNm Brutto / 60 kNm Netto  
 Drehmoment .....17,5 kNm  
 Drehwinkel .....380 °  
 Reichweite.....6,9 m

**GEWICHT UND LADEKAPAZITÄT**  
 Betriebsgewicht..... 12 000-13 200 kg  
 Ladekapazität.....9 000 kg

**AUSRÜSTUNG Standard:** Technischer Dokumentation. Kompletter Werkzeugssatz. Radio med CD-spieler. Handfeuerlöscher. Bioöl. Rückfahrkamera.  
**Sonderausrüstung:** Motor- und Kabinenstandheizung. Xenonscheinwerfer Comfort Line Kabinendämpfung. Tandemachsanehebung. Doppelteleskop. Sprinkleranlage.

