

### Gebrauchtmachine

Forstschlepper/Traktoren

**Marke:** JCB  
**Typ:** HMV 1115S  
**Chassisnummer:** SLPHMV 13550737028  
**Baujahr:** 1997  
**Gesamtgewicht:** 10,8T  
**Betriebsstunden:** ca. 8750h



### Ausrüstung:

- Kran: Alles vorbereitet für Kranaufbau
- Bereifung: Alliance 18.4-26
- Seilwinde: Zugkraft unterste Seillage ca. 8T  
Zugkraft oberste Seillage ca. 4T  
Betriebsdruck 110Bar Max.  
Seil 13mm Durchmesser  
Inklusive Funk für Seilwinde
- Frontpolter: keines
- Heckschild: Heckschild

### Verkaufsbedingungen:

Ab Platz wie gesehen ohne Garantie

CHF 33'000.- (exkl. Mwst.)

# KELLER

FORSTMASCHINEN



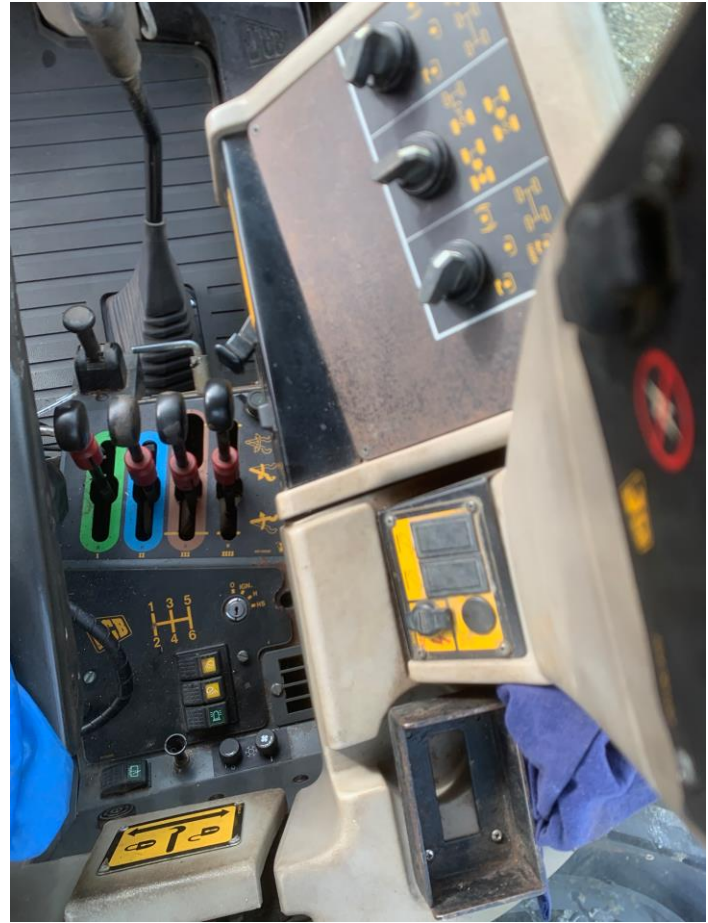
# KELLER

FORSTMASCHINEN



# KELLER

FORSTMASCHINEN



<b>JCB</b>	MANUFACTURER	JCB LANDPOWER LTD	
	TRACTOR TYPE	HMV1115S	
MADE IN U.K.	EEC NUMBER	N/A	
	IDENTIFICATION NUMBER	SLPHM13550737028	
CE	TOTAL PERMISSIBLE MASS (*)	7490	KG
	PERMISSIBLE FRONT AXLE LOAD (*)	4120-5000	KG
	PERMISSIBLE REAR AXLE LOAD (*)	4120-6150	KG
	(*) DEPENDING ON TYRES		
	UNBRAKED TOWABLE MASS	380	KG
	INDEPENDENTLY BRAKED TOWABLE MASS	N/A	KG
	INERTIA BRAKED TOWABLE MASS	3500	KG
	POWER BRAKED TOWABLE MASS	34275	KG
F. AXLE	216100023	GEARBOX	E699768
R. AXLE	219100016	RANGE	884100005
PTO BOX	N/A	ENGINE	YH50595U643997B
		1.91	77/537/EEC 72/306/EEC
			817/04237



**R**  
CHINEN



**ROTTNE**  
first in forest

**Welte PALAX ROKE FARMA**

**BIGAB**  
HAKENLIFT-SYSTEM

**ALSTOR 8x8**