

Machine d'occasion Tracteurs forestiers

Marque : JCB
Type : HVM 1115S
Numéro de châssis : SLPHMV 13550737028
Année de fabrication : 1997
Poids total : 10,8T
Heures de service : env. 8750h

Équipement :

- Grue : Tout est prêt pour le montage de la grue
- Pneus : Alliance 18.4-26
- Treuil à câble :
 - force de traction de la couche inférieure du câble env. 8T
 - Force de traction de la couche supérieure : env. 4T
 - Pression de service 110Bar Max.
 - Diamètre du câble 13mm
 - Radio pour treuil à câble incluse
- Pare-chocs avant : aucun
- Bouclier arrière : Bouclier arrière

Conditions de vente :

Sur place comme vu sans garantie

CHF 33'000.- (hors TVA)

KELLER

FORSTMASCHINEN



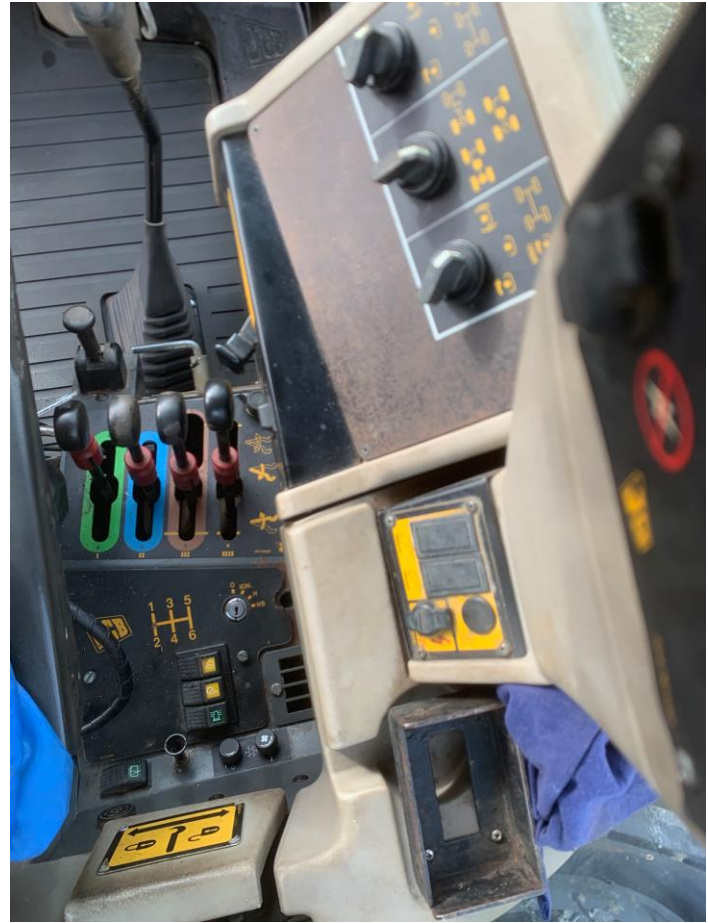
KELLER

FORSTMASCHINEN



KELLER

FORSTMASCHINEN



JCB	MANUFACTURER	JCB LANDPOWER LTD	
	TRACTOR TYPE	HMV1115S	
MADE IN U.K.	EEC NUMBER	N/A	
	IDENTIFICATION NUMBER	SLPHM13550737028	
CE	TOTAL PERMISSIBLE MASS (*)	7490	KG
	PERMISSIBLE FRONT AXLE LOAD (*)	4120-5000	KG
	PERMISSIBLE REAR AXLE LOAD (*)	4120-6150	KG
	(*) DEPENDING ON TYRES		
	UNBRAKED TOWABLE MASS	380	KG
	INDEPENDENTLY BRAKED TOWABLE MASS	N/A	KG
	INERTIA BRAKED TOWABLE MASS	3500	KG
	POWER BRAKED TOWABLE MASS	34275	KG
F. AXLE	216100023	GEARBOX	E699768
R. AXLE	219100016	RANGE	884100005
PTO BOX	N/A	ENGINE	YH50595U643997B
		1.91	77/537/EEC 72/306/EEC
			817/04237



R
CHINEN



ROTTNE
first in forest

Welte PALAX ROKE FARMA

BIGAB
HAKENLIFT-SYSTEM

ALSTOR 8x8